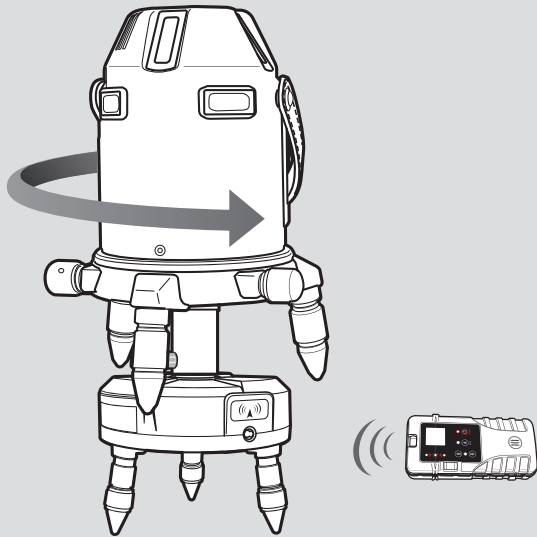
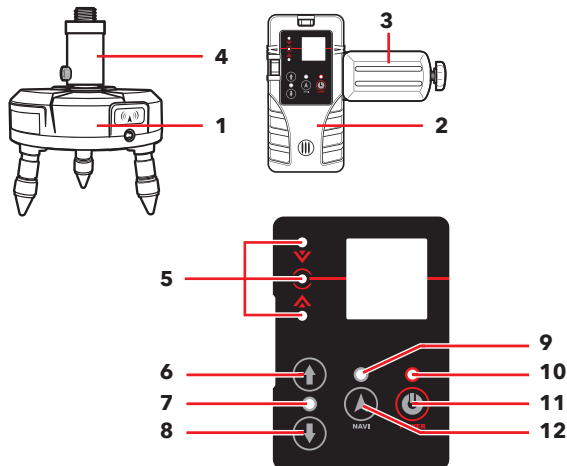


# SMART-BASE

## INSTRUCTIES - INSTRUCTIONS



### 1. ACCESSOIRES EN FUNCTIES



1. Station
2. Ontvanger
3. Klem
4. 5/8 adapter
5. Laserlijn LED
6. Omhoog knop
7. Laserlijn LED
8. Omlaag knop
9. Navi LED
10. Power LED
11. Power knop
12. Navi knop

### 2. SPECIFICATIES

#### Smart-Base station

- Batterij: 3x AAA (NIMH)
- Voltage: 3V~4,8V (LED licht op bij spanning onder 3V)
- Werktemperatuur: -10°C~50°C
- Automatische uitschakelfunctie: Toestel schakelt zichzelf uit nadat het 10 minuten niet werd gebruikt.
- Gebruiksduur: meer dan 6 uur

#### Smart-Base Ontvanger

- Werkbereik ontvanger: max. 80m.
- Smart-base werkbereik: max. 25m.
- Nauwkeurigheid: 0,5mm (1,5m ~15m)
- Batterij: 4x AAA (NIMH)
- Voltage: 4,4V~6,4V (LED licht op bij spanning onder 4,4V)
- Werktemperatuur: -10°C~50°C
- Automatische uitschakelfunctie: Toestel schakelt zichzelf uit nadat het 10 minuten geen laserstralen heeft ontvangen.
- Gebruiksduur: meer dan 30 uur

### 3. GEBRUIK

#### Smart-Base station

1. Power on/off: Druk de Navi knop op de ontvanger in gedurende 0.5 sec., Navi Led licht op tot "beep-beep" (2 geluiden) gedurende 2 seconden.
2. Low Power: Led knippert (Aan: 0.1sec / Uit : 0.9 sec) wanneer de batterij spanning lager ligt dan 3V.
3. Automatische afsluit functie: Toestel sluit automatisch af als het niet gebruikt is gedurende 10 minuten.
4. "Step motor nulmode: Wanneer men in de Navi modus gaat: zal de Step motor terugkeren naar 0 en de Led zal oplichten (Aan: 0.9sec/ Uit: 0.1sec). Wanneer klaar, blijft de led branden. Tijdens de nulpuntcalibratie, druk op de omhoog of omlaag knop om de Navi te activeren. De Smart Base start wanneer nulpuntcalibratie eindigt.
5. De Smart Base start en de Led indicator licht op (Aan: 0.5 sec / uit 0.5 sec): De laserstraal gaat door de ontvanger voor de eerste maal. Stopt tijdelijk 3 seconden

om gelijk te stellen/ te levelen. Wanneer de Smart Base klaar is, is de Led indicator altijd aan.

6. Als de Smart Base niet klaar kan zijn in 1 minuut, zal de navi modus automatisch afsluiten en de Led indicator staat altijd aan.

#### Smart-Base Ontvanger

1. Power on/off: druk de power knop in gedurende 1 min.
2. Low power: Led licht op wanneer de batterij zich onder 4.4V bevindt
3. Volume aanpassing: Pas het volume aan door éénmalig op de power knop te duwen.
4. Automatische afsluit functie: Wanneer de ontvanger niet werkt gedurende 10 minuten sluit deze af. Voor het afsluiten klinkt een korte toon.
5. Mode verwisselen: Druk de verwisselmodus van de Navi knop in. Wanneer de Navi Led indicator ON weergeeft, betekent dit dat de Navi mode AAN is. Wanneer de Led indicator OFF weergeeft betekent dit dat de navi mode weg is.
6. Smart-Base activeren. Wanneer de Navi Led aan is, druk de omhoog en omlaag knop in om de Navi functie te starten. Nadat de Navi klaar is, is de navi mode automatisch weg.
7. Rotatie controle: Wanneer de Navi Led indicator OFF weergeeft, duw de omhoog en omlaag knop in om te roteren. Hoe langer men dit induwt hoe sneller het roteert.

### 4. RFID INSTRUCTIE TUSSEN STATION & ONTVANGER

1. Sluit de power van de Smart base af en bevestig dat de capaciteit compleet geloosd is (gedurende 1 minuut of de positieve / negatieve pool kortsluiten.)
2. Wanneer de ontvanger afstaat, houd de omhoog en omlaag knop ingedrukt, duw dan de power knop in gedurende 1 min. Wanneer de power Led en de Navi led samen oplichten interacteren ze en zijn ze in herkenning status
3. Wanneer de Smart Base verbonden is met power, sluit de ontvanger automatisch af en beëindigd de code herkenning.
4. De ontvanger zal afsluiten als de code herkenning faalt binnen de 20 seconden
5. Wanneer de power aan staat, zal de step motor naar 0 terugkeren (max. 18 sec.) waarna hij automatisch afsluit
6. Het code herkenningsadres is 3 bytes, 125 kanalen, in totaal een combinatie van 2.1 miljard. Dit geeft de optie om meerdere groepen Navi te besturen tegeliktijd en toch geen verkeerde operatie of stoornis te veroorzaken.